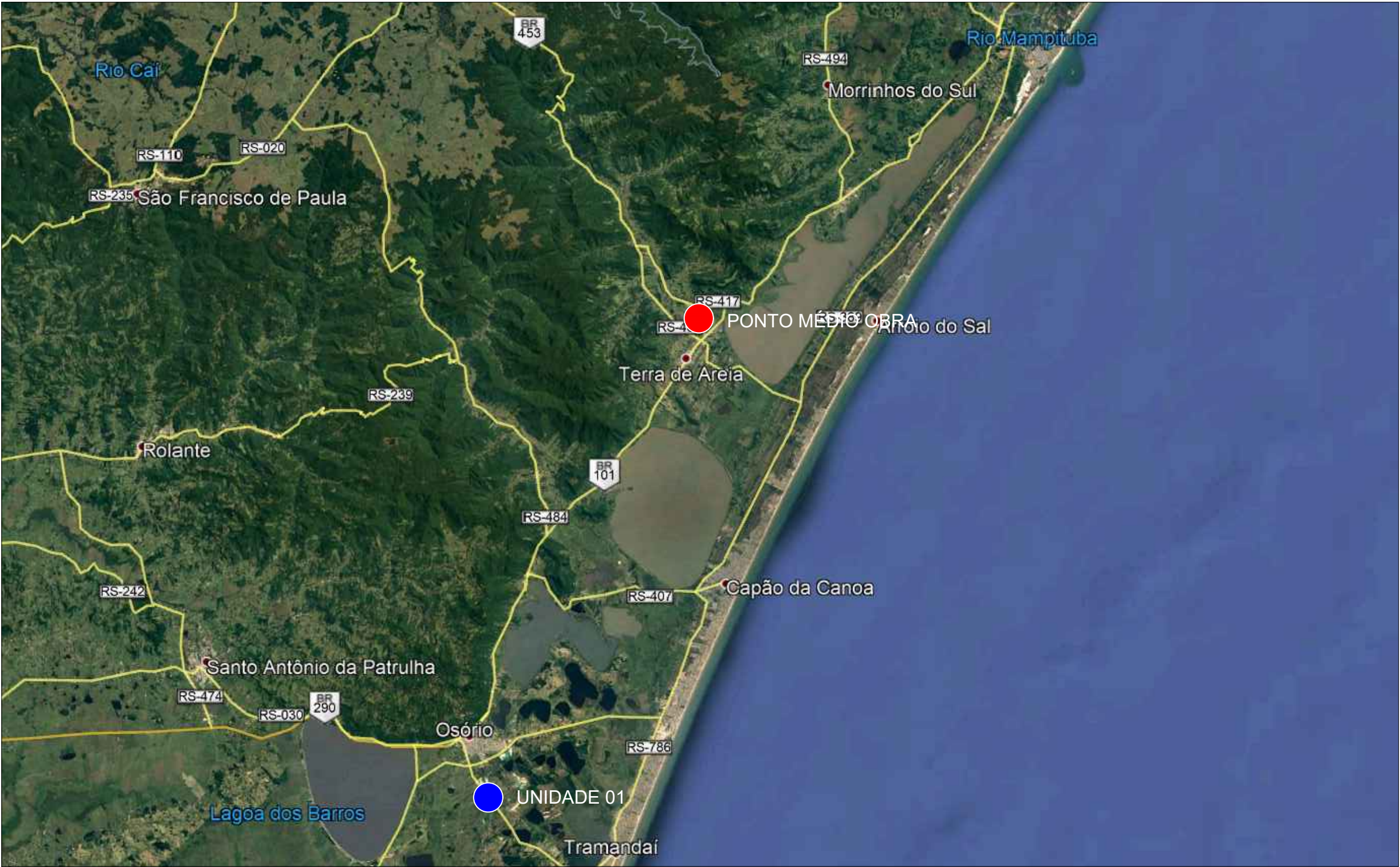


LOCALIZAÇÃO DE USINA E BRITAGEM
Imagem do Google
Sem escala

ELABORADO POR: PROJEP PAVI ENGENHARIA & CONSULTORIA	CONTRATANTE: PREFEITURA MUNICIPAL DE TERRA DE AREIA	PROJETO: LOCALIZAÇÃO USINA E BRITAGEM	
	LOCAL: ESTRADA MUNICIPAL EUDÓCIO FERNANDES DA COSTA	DATA: JUL/2021	
PROPRIETÁRIO:	TRECHO:	ESCALA: Sem escala	
RESPONSÁVEL TÉCNICO: Eng.º Civil Roger André Werle CREA RS 221679	ÁREA:	PRANCHA: LUB1	



LOCALIZAÇÃO DE JAZIDA
Imagem do Google
Sem escala

LOCAL	DMT (KM)
JAZIDA	49,05

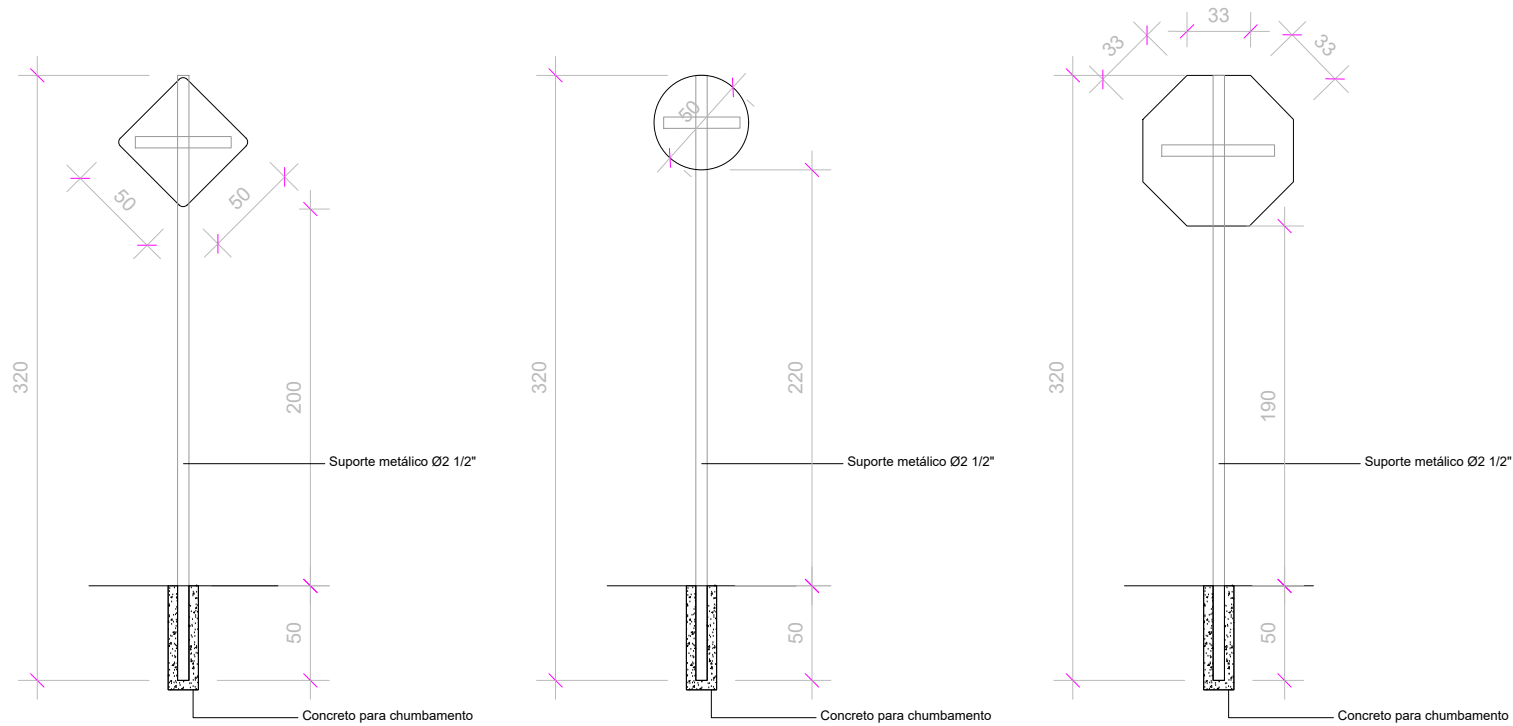
ELABORADO POR: 	CONTRATANTE: PREFEITURA MUNICIPAL DE TERRA DE AREIA	PROJETO: LOCALIZAÇÃO JAZIDA
	LOCAL: ESTRADA MUNICIPAL EUDÓCIO FERNANDES DA COSTA	DATA: JUL/2021
PROPRIETÁRIO:	TRECHO:	ESCALA: Sem escala
RESPONSÁVEL TÉCNICO:  Eng.º Civil Roger André Werle CREA RS 221679	ÁREA:	PRANCHA: LJ1



LOCALIZAÇÃO DE BOTA-FORA
Imagem do Google
Sem escala

LOCAL	DMT (KM)
BOTA-FORA	1,00

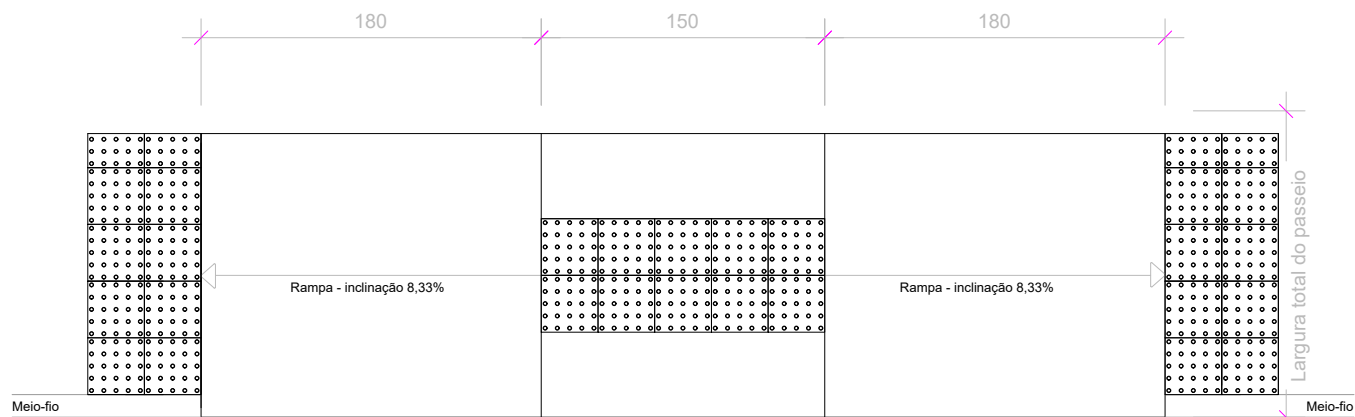
ELABORADO POR: PROJEP AVI ENGENHARIA & CONSULTORIA	CONTRATANTE: PREFEITURA MUNICIPAL DE TERRA DE AREIA	PROJETO: LOCALIZAÇÃO BOTA-FORA
	LOCAL: ESTRADA MUNICIPAL EUDÓCIO FERNANDES DA COSTA	DATA: JUL/2021
PROPRIETÁRIO:	TRECHO:	ESCALA: Sem escala
RESPONSÁVEL TÉCNICO: Eng.º Civil Roger André Werle CREA RS 221679	ÁREA:	PRANCHA: LBF1



PLACA DE ADVERTÊNCIA
Sem escala

PLACA DE REGULAMENTAÇÃO
Sem escala

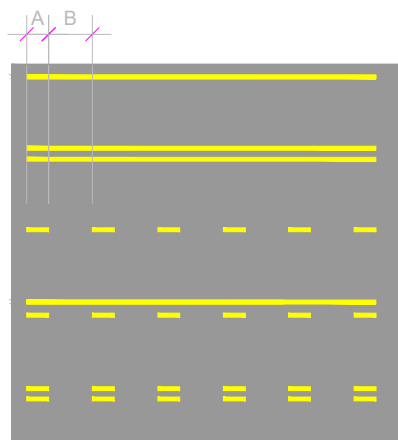
PLACA DE ADVERTÊNCIA - PARADA OBRIGATÓRIA (R-01)
Sem escala



PLANTA BAIXA
Sem escala

RAMPA DE ACESSO A CADEIRANTES - REBAIXO TOTAL
Sem escala

ELABORADO POR: PROJEP AVI ENGENHARIA & CONSULTORIA	CONTRATANTE: PREFEITURA MUNICIPAL DE TERRA DE AREIA	PROJETO: SINALIZAÇÃO	
	LOCAL: ESTRADA MUNICIPAL EUDÓCIO FERNANDES DA COSTA	DATA: JUL/2021	ESCALA: Sem escala
PROPRIETÁRIO:	TRECHO:	ÁREA:	PRANCHA:
RESPONSÁVEL TÉCNICO: Eng.º Civil Roger André Werle CREA RS 221679			

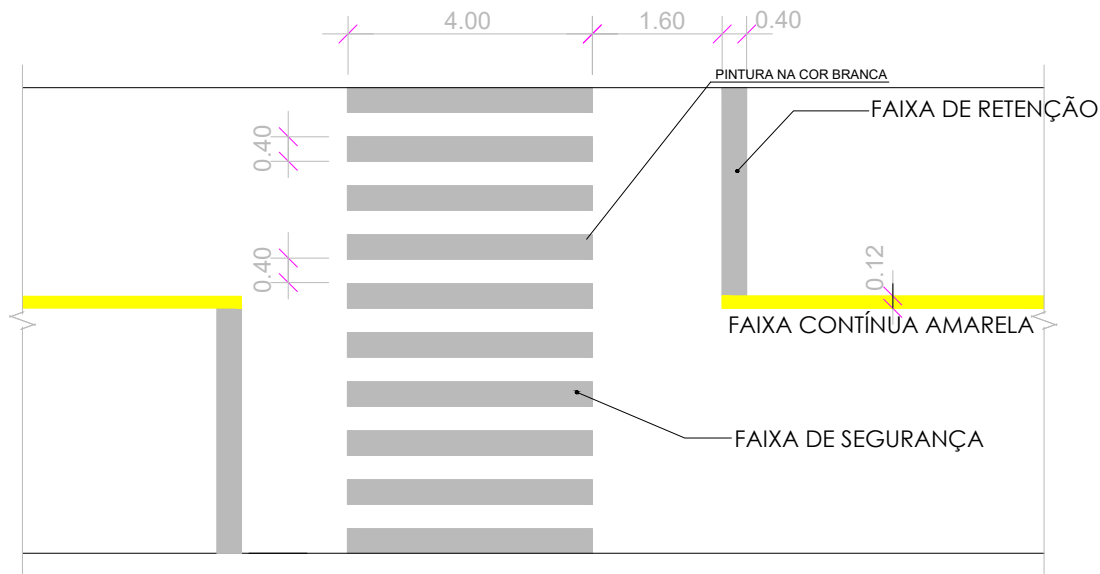


LARGURA DA LINHA: 0,10m

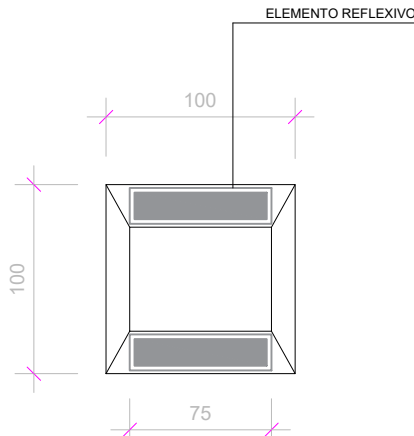
LINHA DE BORDO
Sem escala

LARGURA DA LINHA: 0,10m
DISTÂNCIA ENTRE LINHA: 0,10m
RELAÇÃO ENTRE A E B: 1:2 - FAIXA 3m, CADÊNCIA 6m

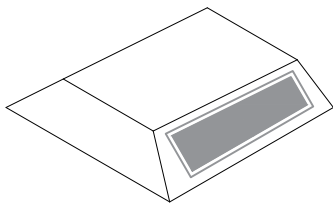
DIVISÃO DE FLUXO OPOSTO
Sem escala



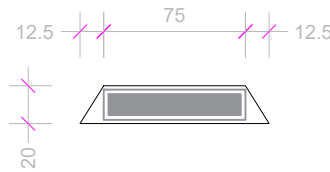
TRAVESSIA DE PEDESTRES
Sem escala



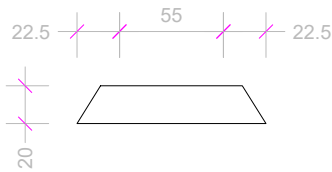
PLANTA BAIXA
Sem escala



PERSPECTIVA
Sem escala





VISTA LATERAL
Sem escala

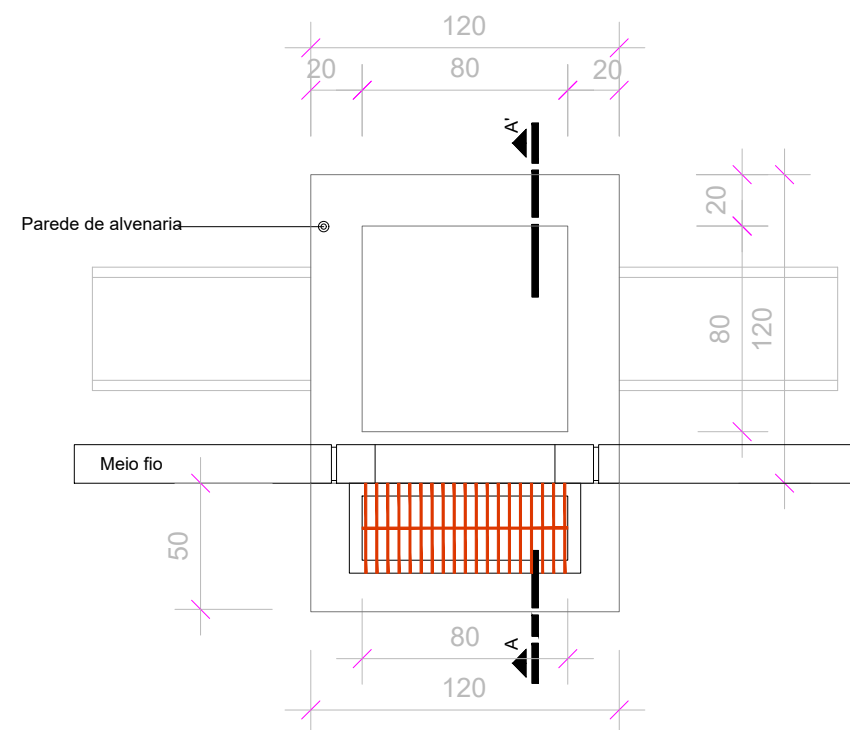
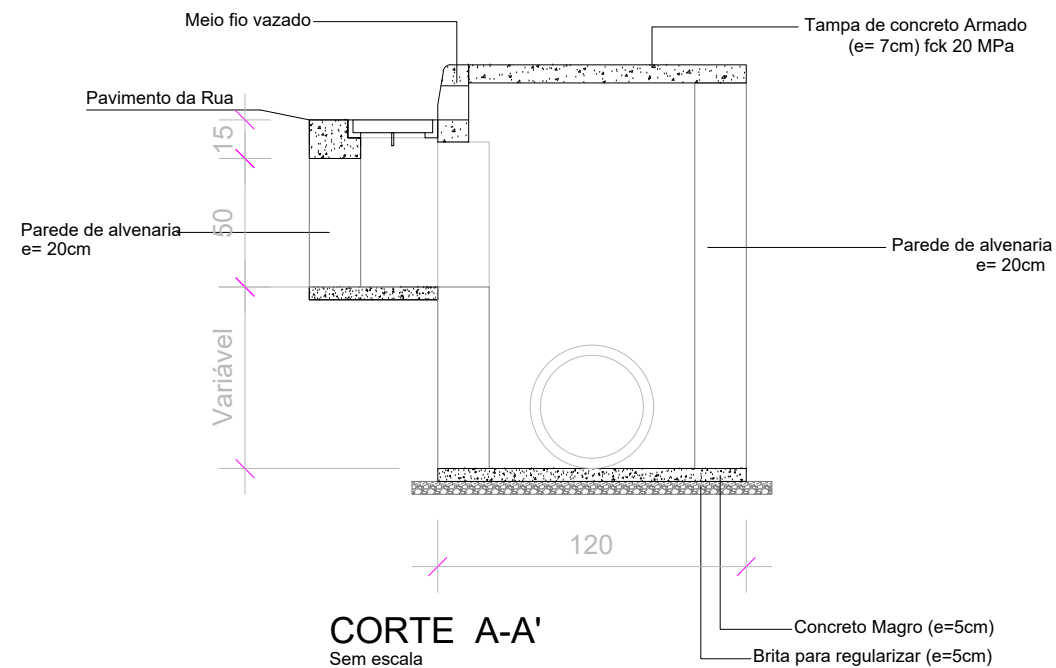


VISTA LATERAL
Sem escala

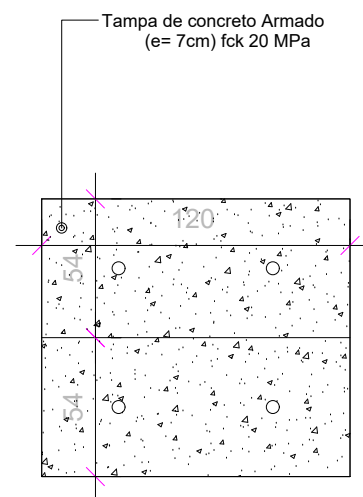
TACHA BIDIRECIONAL
Sem escala

- NOTAS GERAIS:
- DIMENSÕES EM MILÍMETROS;
 - CORPO NA COR AMARELA OU BRANCA, DE ACORDO COM A MARCA VIÁRIA QUE COMPLEMENTA;
 - COR ELEMENTO REFLETIVO:
 - BRANCA: PARA ORDENAR FLUXOS DE MESMO SENTIDO;
 - AMARELA: PARA ORDENAR FLUXO DE SENTIDOS OPOSTOS
 - VERMELHA: EM RODOVIAS, DE PISTA SIMLES, DUPLO SENTIDO DE CIRCULAÇÃO, PODERM SER UTILIZADAS UNIDADES REFLETIVAS NA COR VERMELHA, JUNTO AO BORDO DA PISTA OU ACOSTAMENTO DO SENTIDO OPOSTO.

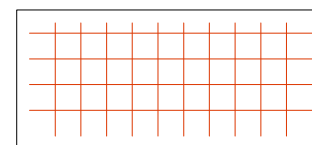
ELABORADO POR: 	CONTRATANTE: PREFEITURA MUNICIPAL DE TERRA DE AREIA	PROJETO: SINALIZAÇÃO	
	LOCAL: ESTRADA MUNICIPAL EUDÓCIO FERNANDES DA COSTA	DATA: JUL/2021	
PROPRIETÁRIO:	TRECHO:		ESCALA: Sem escala
RESPONSÁVEL TÉCNICO:  Eng. Civil Roger André Werle CREA RS 221679	ÁREA:		PRANCHA:



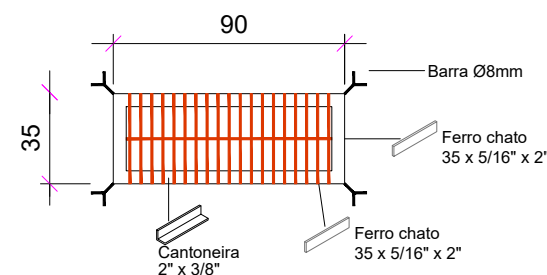
CAIXA COMBINADA 0.80x0.80 (interna)
Sem escala



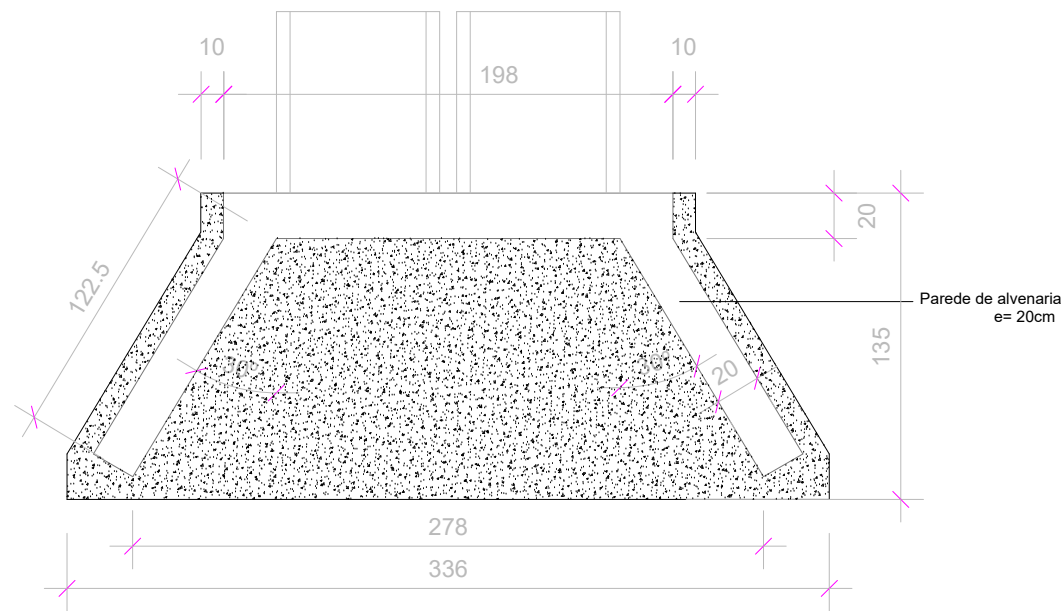
MALHA CA-60 Q196, ESPAÇAMENTO 10CM, Ø5mm



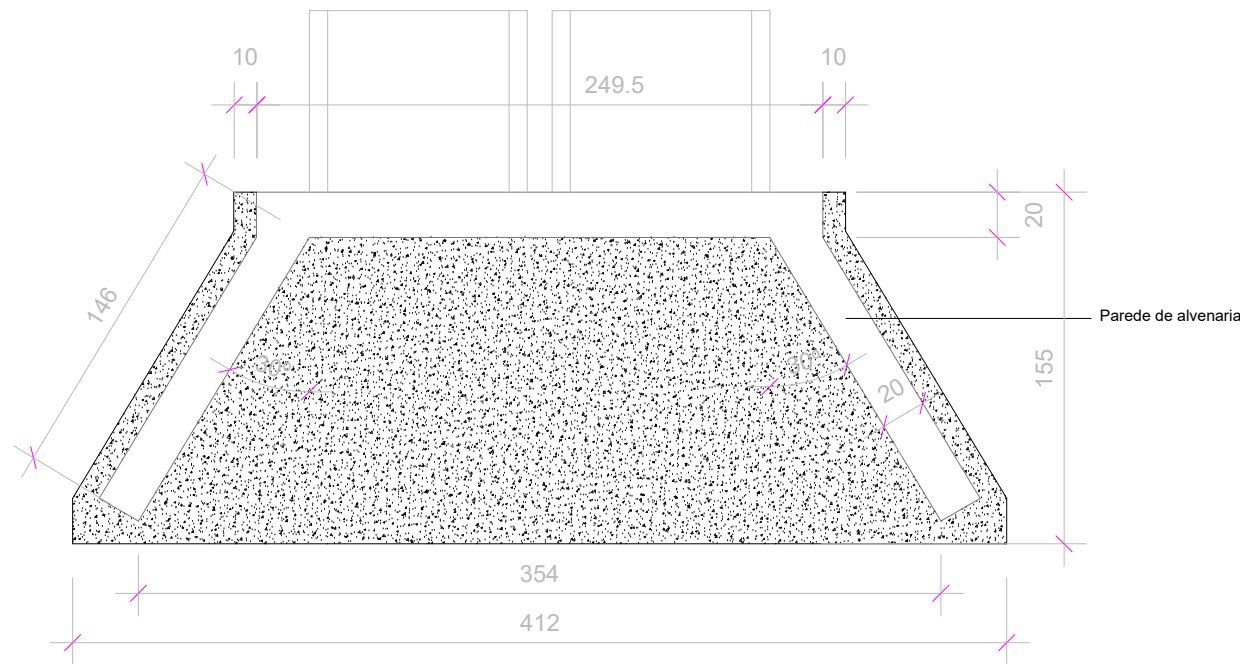
DETALHE FERRAGEM - TAMPA
Sem escala



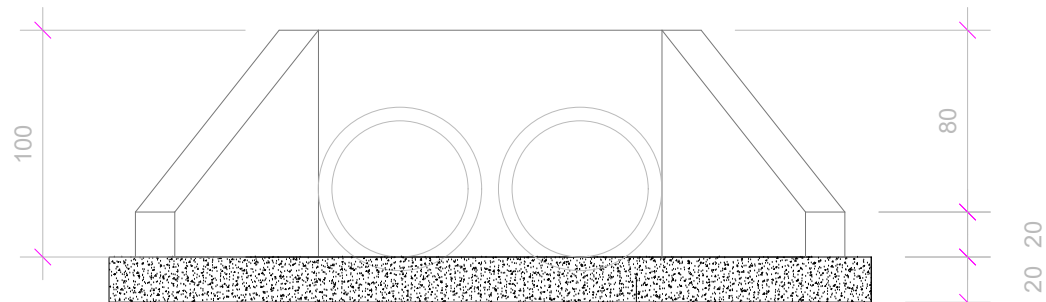
ELABORADO POR: PROJEPAVI ENGENHARIA & CONSULTORIA	CONTRATANTE: PREFEITURA MUNICIPAL DE TERRA DE AREIA	PROJETO: CAIXA COMBINADA 0.80x0.80
	LOCAL: ESTRADA MUNICIPAL EUDÓCIO FERNANDES DA COSTA	DATA: JUL/2021
PROPRIETÁRIO:	TRECHO:	ESCALA: Sem escala
RESPONSÁVEL TÉCNICO: Eng.º Civil Roger André Werle CREA RS 221679	ÁREA:	PRANCHA:



PLANTA BAIXA
Sem escala

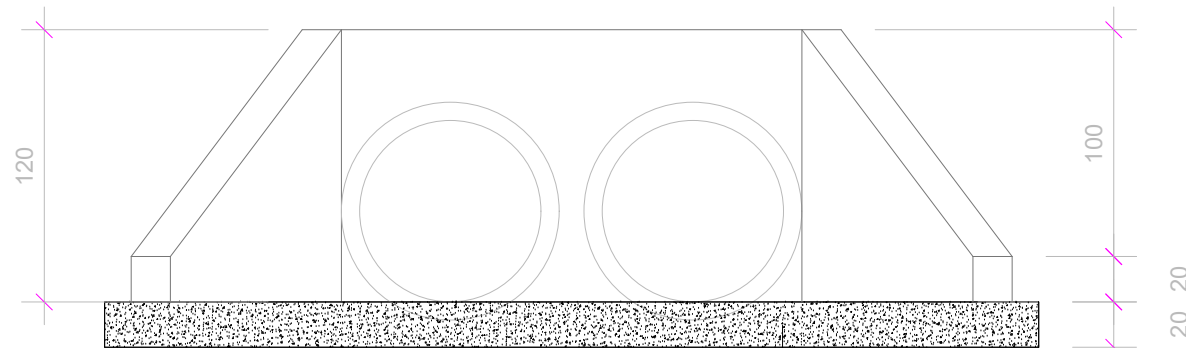


PLANTA BAIXA
Sem escala

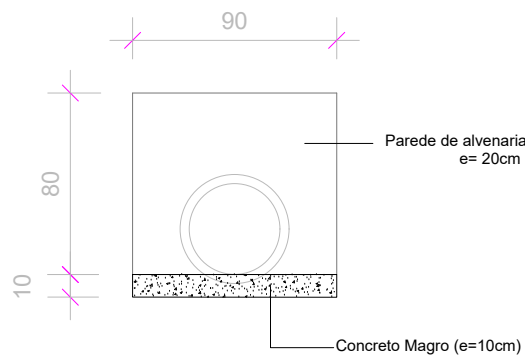


VISTA FRONTAL
Sem escala

BOCA PARA BUEIRO DUPLO Ø600mm
Sem escala

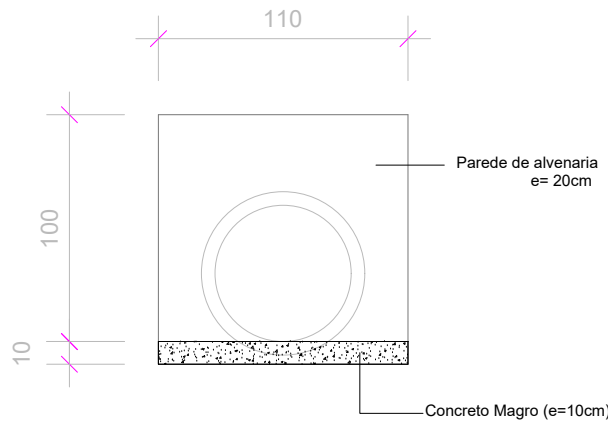


VISTA FRONTAL
Sem escala



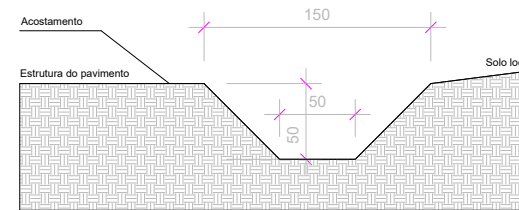
VISTA FRONTAL
Sem escala

TESTADA PARA BUEIRO Ø400mm
Sem escala



VISTA FRONTAL
Sem escala

TESTADA PARA BUEIRO Ø600mm
Sem escala



VISTA FRONTAL
Sem escala

SARJETA
Sem escala

OBS.: A SARJETA PODERÁ SER EXECUTADA EM OUTROS
FORMATOS OU DIMENSÕES DESDE QUE APRESENTE
CAPACIDADE IGUAL OU SUPERIOR À PROJETADA.

ELABORADO POR: PROJEPABI ENGENHARIA & CONSULTORIA	CONTRATANTE: PREFEITURA MUNICIPAL DE TERRA DE AREIA	PROJETO: ALA, TESTADA E SARJETA
	LOCAL: ESTRADA MUNICIPAL EUDÓCIO FERNANDES DA COSTA	DATA: JUL/2021
PROPRIETÁRIO:	TRECHO:	ESCALA: Sem escala
RESPONSÁVEL TÉCNICO: Eng.º Civil Roger André Werle CREA RS 221679	ÁREA:	PRANCHA: